



PREFEITURA MUNICIPAL DE PARANAGUÁ
Secretaria Municipal de Educação e Ensino Integral

CADERNO DE ATIVIDADES PARA PROFESSORES CURSISTAS DO CURSO DE LIBRAS- AVANÇADO



De 02/07a 28/07 (QUARTA)



PREFEITURA MUNICIPAL DE PARANAGUÁ
Secretaria Municipal de Educação e Ensino Integral

CURSO DE LIBRAS AVANÇADO REFERENTE AO MÊS DE JULHO





PREFEITURA MUNICIPAL DE PARANAGUÁ
Secretaria Municipal de Educação e Ensino Integral

Atividades Avaliativas

VAMOS TODOS FICAR BEM!!!!!!



DADOS PESSOAIS

NOME: _____

CURSO: _____

ANO: _____

TURMA: _____

EMAIL: _____

De 02/07a 28/07 (QUARTA)

LÍNGUA PORTUGUESA

MESES DO ANO - VISUALIZEM OS SINAIS



JANEIRO



FEVEREIRO



MARÇO



ABRIL



MAIO



JUNHO



PREFEITURA MUNICIPAL DE PARANAGUÁ
Secretaria Municipal de Educação e Ensino Integral



JULHO



AGOSTO



SETEMBRO



OUTUBRO













NOVEMBRO



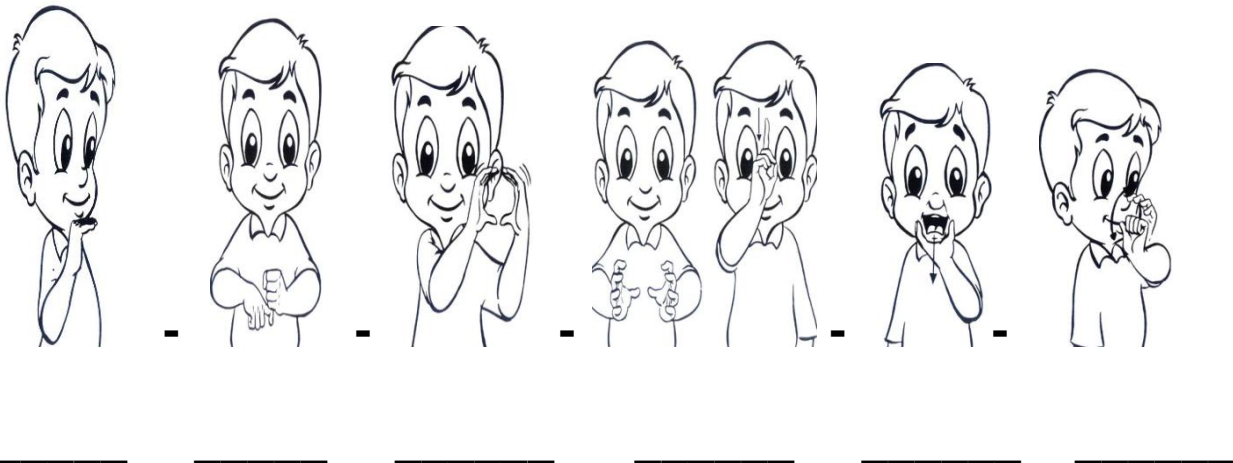
DEZEMBRO

REVISÃO AS FRUTAS

 <p>ABACAXI</p>	 <p>COCO</p>	 <p>CAJÚ</p>	 <p>BANANA</p>
 <p>MAÇÃ</p>	 <p>MAMÃO</p>	 <p>LARANJA</p>	 <p>ABACATE</p>
<p>Ref. 111 – Sinais Frutas (10 unidades - Tam. 3,5 X 4,5 cm)</p>		 <p>MELANCIA</p>	 <p>LIMÃO</p>

Agora responda qual é a fruta relacionada ao sinal:



REVISÃO DE MEIO DE TRANSPORTES

Ligue cada meio de transporte ao seu sinal:





PREFEITURA MUNICIPAL DE PARANAGUÁ
Secretaria Municipal de Educação e Ensino Integral

Ligue cada sinal a palavra correspondente:



CARROÇA

BALÃO



BARCO A REMO

CANOA



BARCO

METRÔ



SUBMARINO

BARCO A VELA

TREM



HELICÓPTERO





PREFEITURA MUNICIPAL DE PARANAGUÁ
Secretaria Municipal de Educação e Ensino Integral

REVISÃO DOS DIAS DA SEMANA



SEMANA

Copie os nomes dos dias da semana:



DOMINGO



QUINTA - FEIRA



SEGUNDA - FEIRA



SEXTA - FEIRA



TERÇA - FEIRA



SÁBADO

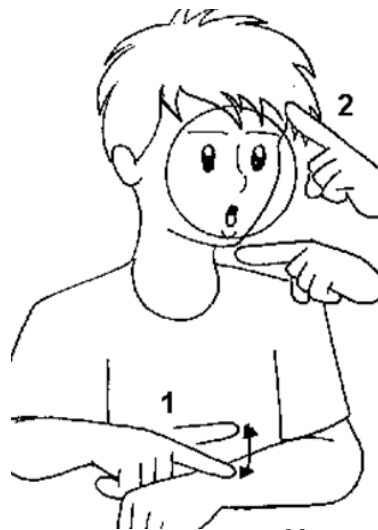


QUARTA - FEIRA

Escreva abaixo o nome correspondente ao sinal:



REVISÃO: HORAS



DURAÇÃO

HORAS



MINUTOS



**MINUTOS: exemplos: 51 Min., 52 Min.,
53 Min., 30 Min., 15 Min., 54 Min..**





PREFEITURA MUNICIPAL DE PARANAGUÁ
Secretaria Municipal de Educação e Ensino Integral

Atividades Avaliativas

Agora é a sua vez de produzir um vídeo utilizando os sinais de libras e encaminhá-los para o Whasts do professor Ednilson, **(41) 999053544** , contendo na apresentação as seguintes instruções abaixo:

1º-Nome da(o) cursista(o);_____

2º-Turma: de terça – feira ou quinta – feira ?

3º- Meses do ano: apresentação de 5 meses do ano;

Qual o dia, mês e ano do seu aniversário?;

Em que mês tem férias?;

5º-Semana: Qual dia da semana preferido;

Em que dia da semana você começa suas atividades;

6º- Minutos: apresentação de 5 sinais dos minutos diferentes dos que você que aprendeu na atividade;

Que você acorda?;

Que horas você entrou no trabalho;

Que horas sai?;

7º- Frutas: apresentação de sinais de 5 frutas;



PREFEITURA MUNICIPAL DE PARANAGUÁ
Secretaria Municipal de Educação e Ensino Integral

8º-Meios de transporte: apresentação de sinais de 5 meios de transporte;

9º- Dias da semana: apresentação de sinais dos dias da semana

ENVIAR ATIVIDADES

- ✓ Lembrem-se as atividades previstas neste caderno, depois de realizadas anexarem no trabalho juntamente com a capa, e enviar até dia **28/07/2021**.
- ✓ Endereço eletrônico:
WhatsApp : (41) 9990535544

Boa sorte!